

PROGRAMME*

LA SEMAINE DU CERVEAU



Société des
Neurosciences



Montpellier - Agde - Sète

Du 3 au 26 Mars 2026

www.semaineducerveau.fr



Inserm



UNIVERSITÉ DE
MONTPELLIER



*Manifestations tout public gratuites, à l'exception des séances de cinéma et Théâtre Tabard

La Semaine du Cerveau, qu'est-ce que c'est ?

Le cerveau est l'organe qui nous connecte au monde et aux autres. Nous l'utilisons en permanence, le plus souvent de manière intuitive. Il nous est indispensable pour sentir, apprendre, penser, lire... Une rencontre entre grand public et chercheurs pour mieux connaître le cerveau. Une occasion unique pour s'informer sur les connaissances actuelles et comprendre son fonctionnement, ses maladies et les avancées dans les traitements innovants. De nombreux chercheurs, enseignants-chercheurs, médecins et étudiants bénévoles viendront partager avec le public les avancées obtenues dans les laboratoires de recherche en Neurosciences et en présenter les enjeux pour la connaissance du cerveau et les implications pour notre société.

Attention, programme susceptible de modifications
plus d'infos sur : <https://cutt.ly/ntzRZMrk>

Depuis 2015, la **Comédie des Neurones**, association scientifique ayant pour objectif de promouvoir les Neurosciences auprès du grand public, pilote la Semaine du Cerveau en Occitanie-Est sous l'égide de la Société des Neurosciences.



Abréviations

AFSC : Apprendre et Former avec les Sciences Cognitives, **CAARUD** : Centre d'accueil et d'accompagnement à la réduction des risques pour usagers de drogues, **CHU** : Centre Hospitalier Universitaire, **CMRR** : Centre Mémoire de Ressources et de Recherche, **CNRS** : Centre National de la Recherche Scientifique, **COSA** : COConnexion Science et Art Montpellier, **CREPS** : Centre de ressources, d'expertise et de performance sportive, **CR** : Chargé·e de Recherche (chercheur·e), **DR** : Directeur·trice de Recherche, **GHU** : Groupe Hospitalier Universitaire Paris, **IE** : Ingénieur·e d'Étude, **IGF** : Institut de Génomique Fonctionnelle, **INM** : Institut des Neurosciences de Montpellier, **INSERM** : Institut National de la Santé et de la Recherche Médicale, **IR** : Ingénieur·e de Recherche, **LIRDEF** : Laboratoire Interdisciplinaire de Recherche en Didactique, Éducation et Formation, **LISIS** : Laboratoire Interdisciplinaire Sciences Innovations Sociétés, **MCF** : Maître de conférence - **MMDN** : Mécanismes Moléculaires dans les Démences Neurodégénératives, **MSH** : Maison des Sciences de l'Homme, **Mtp** : Montpellier, **PH** : Praticien·ne Hospitalier, **PhD** : Docteur.e universitaire, **PU** : Professeur·e des Universités, **STUPP** : Santé Travail Usage de Psychotrope Prévention, **UM** : Université de Montpellier, **UPVM** : Université Paul-Valéry Montpellier

Ciné-débat "Beautiful boy", le mal-être des adolescents

Mardi 3 mars à 20h

Cinéma Utopia, 5 avenue du Dr Pezet, Montpellier

Film de Felix Van Groeningen, 2h00 (2019). Un père voit la vie de son fils, brillant et vif, toute tracée. Mais tout s'effondre lorsqu'il réalise que Nic est devenu accro à l'héroïne et qu'aucun échange n'est possible. Suivi d'un débat sur le mal-être des jeunes et la posture des parents lors de cette période délicate en quête d'identité.

Séance : 5€ à 7€ selon abonnement

Intervenant·e·s : Mayssam Shahine, doctorante en neurosciences - IGF
Psychiatre et Association de parentalité (à confirmer)

CINÉ-DÉBAT

Attention et Mémoire, apprenons à mémoriser efficacement !

Mardi 3 mars de 14h à 16h

MSH sud, Site St Charles 2, Salle 3 Caryatides, 71 rue de Professeur Henri Serre, Mtp

Explorez les mécanismes de l'attention et de la mémorisation dans un atelier scientifique interactif. Comprenez leur fonctionnement, découvrez des méthodes validées et appliquez-les facilement. Envie de mémoriser sans vous prendre la tête ? Rejoignez-nous pour une approche rigoureuse et accessible.

Intervenant·e·s : Nicolas Marcenac, Orthopédagogue
Sophie Navucet, Psychologue, CMRR-CHU Montpellier

ATELIER

Etat de conscience et Hypno-écriture

Mercredi 4 mars de 9h à 12h et de 13h30 à 16h30

MSH sud, Site St Charles 2, Salle 2 Kouros, 71 rue du Professeur Henri Serre, Mtp

Cet atelier explore la créativité à travers l'écriture et les 5 sens, en utilisant l'hypnose pour une approche introspective. Il aborde les auto-saboteurs de l'écriture, l'observation de l'environnement et des sensations, tout en guidant le participant dans une expérience sensorielle et créative.

Ateliers d'écriture **de 9h à 12h ou de 13h30 à 16h30**

Inscription gratuite et obligatoire : www.semaineducerveau.fr (préciser l'heure)

Intervenant·e·s : Nicolas Marcenac, Hypnothérapeute
Pascale Battistelli, Coach littéraire
Isabelle Chaudieu, CR Inserm

ATELIERS

Instant Philo : Comment les neurosciences ont changé la psychiatrie ?

Mercredi 4 mars de 20h à 21h30



Gazette café, 6 rue Levat, Montpellier

Comment les neurosciences transforment-elles la psychiatrie ? Peut-on expliquer le psychisme uniquement par le cerveau ? Imagerie, plasticité, diagnostics et enjeux éthiques seront au cœur d'un échange accessible à tous.

Intervenant·e·s : Guillaume Bagnolini, CR CNRS LISIS, Animateur Cosciences
Un psychiatre et un philosophe (intervenants à confirmer)

L'alimentation, un outil essentiel pour la prévention en santé !

Jeudi 5 mars de 18h à 19h30



Café associatif Le Quartier Généreux, 2 quai des Tanneurs, Montpellier

Nous essayons toujours de mettre en place une bonne hygiène de vie. La prévention de la santé, par le biais de l'alimentation est un des leviers essentiels pour optimiser sa santé physique et mentale. Nous vous proposons un atelier participatif et collaboratif sur l'alimentation.

Intervenant·e·s : Sophie Navucet, Neuropsychologue, CMRR, CHU de Montpellier
Nutritionniste, (intervenant à confirmer)

PhD Pub : 4 doctorant·e·s dans un bar !

Mardi 10 mars de 19h30 à 21h30



Bar Microbrasserie La Barbote, 1 rue des Deux Ponts, Montpellier

Le PhD Pub est un événement de médiation scientifique. 4 doctorant·es en neurosciences présentent leurs travaux de thèse de façon vulgarisée en 10 minutes, puis disposent de 15-20 minutes de temps d'échange avec le public dans l'ambiance conviviale du bar-microbrasserie La Barbote.

Intervenant·e·s : Maxime Linard, neurosciences à l'IBMM
Brieuc Léger, neurosciences mouvement, CHU Orléans/EuroMov
Laura tournois, IGF,
Un intervenant à confirmer

Les Cogni'classes : Apprendre et comprendre avec l'appui des sciences cognitives

TABLE RONDE

Mercredi 11 mars de 19h à 20h30

MSH sud, Site St Charles 2, Auditorium, 71 rue du Professeur Henri Serre, Montpellier

Vous souhaitez intégrer les apports des sciences cognitives à la classe ? Ou simplement comprendre comment on apprend plus efficacement ? Venez **débattre** avec des chercheurs et professeurs réunis autour d'une table-ronde : témoignages, apports des sciences cognitives, pédagogies coopératives ...

Intervenant·e·s : Jérémy BRIDGWATER, Psychologue cognitiviste, AFSC
Daniel COMTE, Proviseur, Les Amis d'UniverlaCité, UM
Sylvain CONNAC, Pr, LIRDEF, UPVM

De la fourchette aux neurones : comment l'alimentation impacte notre mémoire

CONFERENCE

Jeudi 12 mars de 18h à 19h30

MSH Sud, Site St Charles 2, Salle 3 Caryatide, 71 rue Professeur Henri Serre, Montpellier

Notre façon de nous alimenter influence directement la santé de notre cerveau tout au long de notre vie et nos choix alimentaires peuvent aider à prévenir le déclin cognitif et la maladie d'Alzheimer.

Intervenant·e·s : Sylvaine Artero, CR, IGF, Inserm

Commotions cérébrales dans le sport : dépister, évaluer, accompagner la reprise

TABLE RONDE

Jeudi 12 mars de 19h à 20h30

CREPS, salle Jean-Yves DESCAMP, 2 avenue Charles Flahault, Montpellier

Les Traumatismes Crâniens (TC) légers représentent 80 % des TC dans le sport en France. Répétés, ils peuvent entraîner des troubles durables. Le dépistage précoce, la prévention, des protocoles harmonisés et une reprise d'activité adaptée, plutôt que le repos total, sont essentiels pour la récupération.

Intervenant·e·s : Claire Jourdan, PH, Médecine Physique et Réadaptation, CHU Mtp
Marc Julia, Médecin du Sport, PH CHU Montpellier et CH de Perpignan
Yannick Guezennec, Médecin nutritionniste du sport - Perpignan
Jean-Christophe Aubin, Resp. Départ. Performance Sportive - CREPS

Journée du Sommeil - Sommeil, rythmes et environnement : l'équilibre fragile de nos nuits

Vendredi 13 mars de 18h à 19h30

TABLE RONDE

MSH Sud, Site St Charles 2, Salle 3 Caryatide, 71 rue du professeur Henri Serre, Mtp

Nos nuits sont le reflet d'un équilibre subtil : celui du sommeil, des rythmes biologiques et de l'environnement qui les bouscule. Lumières artificielles, écrans, horaires décalés, stress, bruit, chaleur... autant de facteurs qui perturbent un système pourtant essentiel à notre santé, notre cognition et notre humeur.

Intervenant·e·s : Drs Sofiene Chenini, Claire Denis, William Nguyen, Alexandre Derre, Lucie Barateau, Equipe Sommeil, CHU de Montpellier

Le joueur d'échec, de Stefan Sweig

THÉÂTRE

Vendredi 13 mars à 20h30, Samedi 14 mars à 19h00

Dimanche 15 mars à 14h30

Théâtre Beaux Arts Tabard, 17 rue Ferdinand Fabre, Montpellier

Un inconnu cultivé et intelligent cache une histoire terrifiante qui nous reporte aux expérimentations nazies et aux facultés les plus étranges que le cerveau peut déployer. A travers une partie d'échecs, son cerveau fait remonter ses traumatismes à la surface. Suivi d'une discussion sur les capacités exceptionnelles du cerveau le vendredi soir.

Séance : Tarif réduit 17€ [code CERVEAU]

Intervenant·e·s : Gilbert Ponté, comédien
Michel Vignes, Pharmacologie Transmission Synaptique & Neuroprotection, Pr UM
Laura SUZAN Psychologue clinicienne

Toucher et émotions : comment la peau nous aide à percevoir et ressentir notre environnement ?

Mardi 17 mars de 20h à 21h30

CONFÉRENCE

Le Gazette café, 6 rue Levat, Montpellier

Addict aux sciences invite un chercheur qui nous explique comment notre peau, véritable organe sensoriel, nous relie intimement au monde qui nous entoure.

Une rencontre entre science et sensibilité pour (re)découvrir le toucher sous un nouveau jour.

Intervenant·e·s : Amaury François, CR IGF – CNRS/Inserm/UM

Du cerveau de l'Apprenneur au cerveau de l'Apprenant

TABLE RONDE

Mercredi 18 mars de 17h30 à 19h

Pôle universitaire Michèle Weil, 3 Rue Raspail, 34200 Sète

Comment les connaissances passent-elle de la tête du professeur à celle de l'étudiant ? Dans cette conférence, nous explorons étape par étape les mécanismes clés du transfert et de la compréhension.

Intervenant·e·s : Nicolas Marcenac, Formateur - Orthopédagogue

Yamina Bouayad Agha, Directrice ad, pôle univ. Michèle Weil

Sophie Navucet, Psychologue clinicienne, CMRR, CHU Montpellier

Comment éprouvons-nous nos peurs ?

CONFÉRENCE

Mercredi 18 mars de 19h à 20h30

MSH sud, Site St Charles 2, salle 2 Kouros, 71 rue de Professeur Henri Serre, Mtp

Nos peurs surgissent avant d'être comprises. Elles s'ancrent dans le corps, modifient nos perceptions, influencent nos comportements. Cette conférence explore la peur depuis ses origines, son rôle dans la société, en passant par sa neurobiologie, et son hérédité.

Intervenant·e·s : Emmanuelle Sarzi-Campillo, MCF UM, INM

Isabelle Chaudieu, CR INM Inserm

Quand l'oreille fatigue, le cerveau s'embrouille !

BAR DES SCIENCES

Jeudi 19 mars de 19h30 à 21h

Brasserie le Dôme, 2 avenue Georges Clémenceau, Montpellier

La surdité serait le principal facteur de risque modifiable dans le développement de troubles cognitifs, de nombreux journaux scientifiques et généralistes font état de l'importance du dépistage auditif et des liens entre perte auditive et perte cognitive. Venez en discuter avec des spécialistes ! Bar des Sciences porté par l'UM.

Accessibilité aux personnes sourdes et malentendantes.

Intervenant·e·s : Jean-Luc Puel, DR INM, Inserm & Président de l'Association Nationale de l'Audition

Germain Busto, Ingénieur de recherche et Cédric Turpinat, PH Neurologue - CMRR, CHU de Montpellier

François Dejean, Audioprothésiste - Sté Française d'Audiologie

Elodie Richard, CR, MMDM Inserm - Modératrice

L'enfermé.e

Jeudi 19 mars à 19h30

THÉÂTRE

Théâtre Beaux Arts Tabard, 17 rue Ferdinand Fabre, Montpellier

Confinée dans son appartement, Axelle, étudiante dépressive, affronte ses pensées les plus sombres. Isolée, elle revisite souvenirs et peurs, accompagnée d'une présence mystérieuse et bienveillante. Suivi d'une discussion sur la santé mentale des jeunes. Recommandée à partir de 14 ans.

Séance : Tarif réduit 14€ [code CERVEAU]

Intervenant·e·s : Linda Antony, Josselin Robichon, Anna Bentouré, Comédien.nes
Mayssam Shahine, doctorante, IGF
Psychiatre (intervenant à confirmer)

Ciné-débat : "Les esprits libre", l'art pour vivre !

Vendredi 20 mars de 15h à 17h

CINE-DEBAT

Cinéma le Travelling, Rue des Tuileries, 34300 Agde

Documentaire de Bertrand Hagenmülle, 1h34 (2025). C'est l'histoire d'une folle aventure où patients atteints de la maladie d'Alzheimer et soignants se rejoignent pour vivre une expérience thérapeutique unique faite de théâtre, de musique et de poésie. Suivi d'un débat sur les effets de l'art dans l'accompagnement des maladies neurodégénératives.

Séance : 6€50 à 9€50 selon abonnement.

Intervenant·e·s : Gérard Despesse, Président de France Alzheimer 34
Marie Lembach, Neuropsychologue, Doctorante AG&D
Montessori Lifestyle -EPSYLON - UPVM

Cerveau et Coopération : de l'humain au robot

Vendredi 20 mars de 14h à 17h

ATELIER/CONF

MSH Sud, site St Charles 2, Auditorium, 71 rue du professeur Henri Serre, Mtp

Au quotidien, nous coopérons pour accomplir des tâches, et cela s'étend désormais aux interactions homme-machine. Pourtant, agir seul, avec un humain ou avec un robot n'engage pas les mêmes mécanismes : notre cerveau est sensible aux informations sociales et aux dynamiques d'interaction.

Atelier : 14h30 à 16h **Conférence** : 16h à 17h

Intervenant·e·s : Lionel Brunel, PU UPV (Laboratoire Epsilon)
Nathan Beraud, IR Université Paris Cité (INCC)

Peut-on décoder la vision et l'imagination avec l'IA ?

CONFERENCE

Vendredi 20 mars à 19h

Salle Pétrarque, 2 place Pétrarque, Montpellier

Obvious transforme l'activité cérébrale en images grâce au procédé Mind-to-Image. Grâce à l'Institut du Cerveau et GHU Paris Psychiatrie et Neurosciences de l'Hôpital Sainte Anne, les artistes explorent scientifiquement et artistiquement les liens entre pensée, imagination et création. Présenté par **COSA Art & Sciences**.

Intervenant·e·s : Charles Mellerio, Neuroradiologue, GHU Paris Psychiatrie & Neurosciences, Jean-Olivier Durand, DR ICGM, UM (Modérateur)

Drogues au travail, on en est où ?

TABLE-RONDE

vendredi 20 mars de 19h30 à 21h30

Microbrasserie La Barbote, 1 rue des 2 ponts, Montpellier

Nous avons peu d'informations sur les consommations de substances psychoactives au travail ou liées à nos activités professionnelles. Et pourtant ! Elles sont nombreuses, variées et incontournables à l'échelle de l'histoire humaine. L'institut STUPP et des experts de l'addiction vous présentent les recherches en cours.

Intervenant·e·s : Hélène Donnadiou, PU-PH CHU de Montpellier
Gladys Lutz Nale, directrice de STUPP - Psychosociologue du travail & addiction
David Gautré - Directeur adjoint du CAARUD AXESS
Jennifer Yeghicheyan, co-coordinatrice du dispositif TREND
Florian Lombardo, Sociologue indépendant - modérateur

Tournoi des intelligences

ATELIER

Samedi 21 mars de 10h à 12h

Médiathèque de l'étang, 2 Chemin du Boutou, 66510 Saint-Hippolyte

L'association scientifique KIMIYO vous propose une série d'épreuves originales où les équipes s'affronteront dans une ambiance stimulante autour de trois formes d'intelligence : Humaine (épreuves de logique, de langage et de coopération), Animale (enquête sensorielle), Artificielle (les rouages de l'IA).

Intervenant·e·s : Renaud Sorot, Directeur de Kimiyo

Maladies Neurodégénératives et troubles du sommeil

Mardi 24 mars à 20h

Gazette café, 6 rue Levat, Montpellier

Les traitements d'Alzheimer évoluent vers une prise en charge plus précoce pour ralentir la maladie. Par ailleurs, les troubles du sommeil, très fréquents, nuisent à l'élimination des protéines toxiques du cerveau et pourraient devenir une cible clé pour mieux prévenir la progression. Table ronde sur des pistes d'amélioration de la prise en charge des troubles neurodégénératifs.

Intervenant·e·s : Dr Karim BENNYS, Neurogériatre, Coordinateur CMRR et
Dr Claire DENIS, Neurologue, UTSE - CHU de Montpellier
Mr Gérard DESPESSE, Président de l'association France Alzheimer 34, Modérateur

TABLE RONDE

Théâtre : Nos premiers pas

Mardi 25 mars de 19h à 20h30

Théâtre Gérard Philippe, Maison Pour Tous Joseph Ricôme, 7 rue Pagès, Montpellier

Cette pièce met en lumière le témoignage d'une jeune mère de 37 ans confrontée au diagnostic de la maladie de Parkinson. Elle vise à sensibiliser le public au diagnostic précoce et à la résilience, notamment les jeunes, pour qui cette maladie est associée à la vieillesse. Une pièce lumineuse qui a été très bien accueillie au Festival d'Avignon en 2025. Elle est suivie d'une discussion avec une neurologue.

Intervenant·e·s : Emilie Bougard, Comédienne
Valérie Cochen de Cock, Neurologue - Clinique Beau-Soleil

THÉÂTRE

Interventions en milieu scolaire

Du 2 au 31 mars

Montpellier et la région Occitanie Est

La diffusion de l'information scientifique faisant partie de l'ADN de la Semaine du Cerveau, c'est naturellement que des interventions en milieu scolaire sont proposées. En 2026 plus de 25 interventions dans 20 établissements scolaires sont prévues dans des écoles primaires, collèges et lycées de la région (Montpellier, St Clément, Villefort, St Chely d'Apcher, Bouillargues, Clapiers, Narbonne)

Sous la coordination d'Emmanuel Périssé, CR IGF, CNRS et l'implication de 20 chercheur·e·s et doctorant·e·s/étudiant·e·s

Contacts



Contacts coordination

Catherine GANDUBERT : IGE, Inserm/UM, catherine.gandubert@inserm.fr

La Comédie des Neurones : comediedesneurones@gmail.com

Conseil scientifique

Isabelle CHAUDIEU, CR, Inserm; Gina DEVAU, MDC, UM; Mélissa GENTREAU post-doctorante, Univ Uppsala; Elodie RICHARD, CR, UM; Germain BUSTO, IR, CHU-CMRR; Sophie NAVUCET, neuropsychologue, CHU-CMR; Catherine GANDUBERT, IGE; Inserm/UM; Emmanuel PERISSE, CR, CNRS.

Communication

Sophie NAVUCET, neuropsychologue CHU-CMRR, Mélissa GENTREAU post-doctorante, Univ Uppsala Bérénice Lecardonnel, Neuropsychologue CHU-CMRR.



Découvrir la Société des Neurosciences

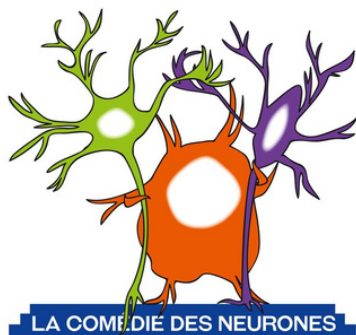


La Société des Neurosciences regroupe près de 2 300 scientifiques dont 500 doctorants. Elle a pour vocation de promouvoir le développement des recherches dans tous les domaines des Neurosciences. Chaque année au mois de mars, la Société des Neurosciences coordonne la Semaine du Cerveau. En France, cette manifestation internationale est organisée simultanément dans plus de 30 villes et a pour but de sensibiliser le grand public à l'importance de la recherche sur le cerveau. C'est l'occasion pour de nombreux chercheurs, médecins et étudiants bénévoles de rencontrer le public et de partager avec lui les avancées obtenues dans les laboratoires de recherche en Neurosciences, d'en présenter les enjeux pour la connaissance du cerveau, et les implications pour notre société.

Pour cette manifestation, la Société des Neurosciences est partenaire de l'European Dana Alliance for the Brain (EDAB) et de la Fédération pour la Recherche sur le Cerveau (FRC). Cette dernière regroupe les principales associations de patients atteints de maladies cérébrales. La FRC participe chaque année au financement de nombreux programmes de recherche sur les maladies neurologiques et psychiatriques, en particulier grâce aux fruits du Neurodon.

Nous remercions tous les partenaires qui ont permis la réalisation de cet événement !

Toutes les informations sur les opérations et les actions menées dans les villes de France seront disponible sur ce site : www.neurosciences.asso.fr



Suivre la Comédie des Neurones :



@La Comédie des Neurones Montpellier



@comediedesneurones



@La Comédie des Neurones Montpellier



ASSOCIATION
NATIONALE DE
L'AUDITION



CAARUD
Centre d'Accueil et
d'Accompagnement à la Réduction
des Risques pour Usagers de
Drogues

ccas
CENTRE COMMUNAL
D'ACTION SOCIALE
DE LA VILLE D'AGDE



CENTRE HOSPITALIER
PERPIGNAN



COGNI'CLASSES
Apprendre et former avec
les sciences cognitives



CREPS
MONTPELLIER



FACULTÉ DES
SCIENCES
DU SUJET
DE LA SOCIÉTÉ
UFR 5

FRANCE
ALZHEIMER
& MALADIES APPARENTÉES
34 HERAULT



ICGM
Institut Charles Gerhardt Montpellier

IGF
INSTITUT DE GÉNOMIQUE FONCTIONNELLE



inm
Institute for neurosciences
montpellier

Kimiyo
Éveiller votre curiosité



lirdef
Laboratoire interdisciplinaire de Recherche
en Éducation, Éducation et Formation



3A
ARP



maisons
TOUS
JOSEPH RICOME
THÉÂTRE GERHARDT-MONTPELLIER

NICOLAS
MARCENAC



OptimiPS-1
Optimisation du Parcours de
de patients Traumatisés Crâni



PÔLE UNIVERSITAIRE
MICHÈLE WEIL



SOCIÉTÉ FRANÇAISE
D'AUDIOLOGIE



THÉÂTRE
BAUX ARTS TABAROT



RADIO AVIVA
MONTPELLIER - NIMES - PERPIGNAN



Université
Paris Cité



académie
Montpellier
MINISTÈRE
DE L'ÉDUCATION NATIONALE,
DE L'ENSEIGNEMENT SUPÉRIEUR
ET DE LA RECHERCHE

